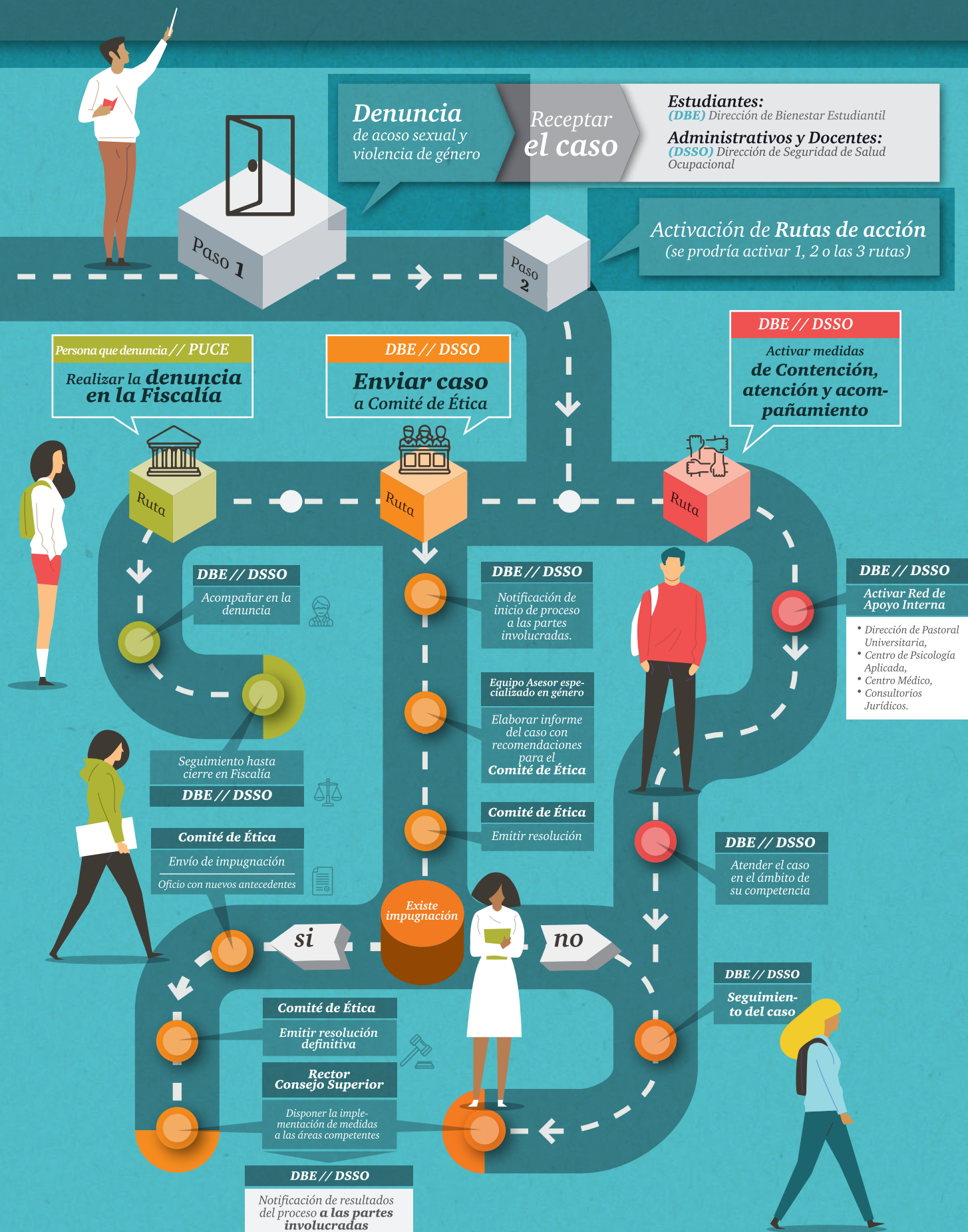


Ruta de actuación frente a casos de violencia de género



* Este Protocolo deberá implementarse en la PUCE Matriz y todas sus Sedes.

* Las Sedes recibirán apoyo de la Dirección General de Estudiantes (PUCE Matriz) para definir estrategias de implementación en concordancia con la realidad y fortalezas de cada una.